

BOUBA

GILET

T1) 34-36 / T2) 38-40 / T3) 42-44 / T4) 46-48 / T5) 50-52

FOURNITURES

BOUBA de PLASSARD

- 11 (12 / 14 / 15 / 17) pelotes coloris 23
- Aiguilles n°9 et n°10
- 4 boutons

NIVEAU : DÉBUTANTE

POINTS EMPLOYÉS

- Côtes 1/1
- Jersey

ECHANTILLON

1 carré de 10 cm de jersey, aig. n°10 = 8 m. et 11 rgs.

EXPLICATIONS

DOS

Monter 37 (39 / 43 / 45 / 51) m., aig. n°9, tric. en côtes 1/1 pendant 10 cm.
Continuer en jersey, aig. n°10

A 35 cm de haut. après les côtes, former les emm. en rab. de ch. côté ts les 2 rgs :

T1) et **T2)** 1 x 2 m. et 3 x 1 m.

T3) et **T4)** 1 x 3 m., 1 x 2 m. et 2 x 1 m.

T5) 1 x 3 m., 2 x 2 m. et 2 x 1 m.

Il reste 27 (29 / 29 / 31 / 33) m.

A 55 (56 / 57 / 58 / 59) cm de haut. après les côtes, former les épaules en rab. de ch. côté ts les 2 rgs :

T1) 2 x 3 m.

T2), T3) et **T4)** 1 x 3 m. et 1 x 4 m.

T5) 2 x 4 m.

En même temps, former l'encol. en rab. les 15

(15 / 15 / 17 / 17) m. centrales puis continuer un côté à la fois.

Terminer le second côté de l'encol.

DEMI-DEVANT DROIT

Monter 17 (19 / 21 / 23 / 25) m., aig. n°9, tric. en côtes 1/1 en commençant le 1er rg et ts les rgs impairs (end. du trav.) par 2 m. end. pendant 10 cm.
Continuer en jersey, aig. n°10

A 34 (35 / 36 / 37 / 38) cm de haut. après les côtes, former l'encol. en rab. à droite 1 x 1 m. puis ts les 2 rgs :

T1) 1 x 1 m., ts les 4 rgs : 3 x 1 m., 6 rgs plus haut : 1 x 1 m.

T2) T3) 1 x 1 m. et ts les 4 rgs : 5 x 1 m.

T4) 5 x 1 m. et ts les 4 rgs : 3 x 1 m.

T5) 3 x 1 m. et ts les 4 rgs : 4 x 1 m.

A 35 cm de haut. après les côtes, former l'emm. en rab. à gauche ts les 2 rgs :

T1) et T2) 1 x 2 m. et 3 x 1 m.

T3) et T4) 1 x 3 m., 1 x 2 m. et 2 x 1 m.

T5) 1 x 3 m., 2 x 2 m. et 2 x 1 m.

A 55 (56 / 57 / 58 / 59) cm de haut. après les côtes, former l'épaule en rab.

côté emm. ts les 2 rgs :

T1) 2 x 3 m.

T2), T3) et T4) 1 x 3 m. et 1 x 4 m.

T5) 2 x 4 m.

Tric. le demi-devant gauche en sens inverse.

MANCHES

Monter 22 (24 / 26 / 28 / 30) m., aig. n°9, tric. en côtes 1/1 pendant 10 cm.

Continuer en jersey, aig. n°10 en faisant de ch. côté à 1 m. des bords :

ts les 12 rgs : 2 x 1 augm.

On obtient 26 (28 / 30 / 32 / 34) m.

A 32 cm de haut. après les côtes, former l'arrondi en rab. de ch. côté ts les

2 rgs :

T1) 1 x 2 m., 1 x 1 m., ts les 4 rgs : 3 x 1 m., ts les 2 rgs : 1 x 1 m. et 1 x 2 m.

T2) 1 x 2 m., 2 x 1 m., ts les 4 rgs : 2 x 1 m., ts les 2 rgs : 2 x 1 m. et 1 x 2 m.

T3) 1 x 2 m., 3 x 1 m., 4 rgs plus haut : 1 x 1 m., ts les 2 rgs : 3 x 1 m. et 1 x 2 m.

T4) 1 x 2 m., 8 x 1 m. et 1 x 2 m.

T5) 2 x 2 m., 2 x 1 m., 4 rgs plus haut : 1 x 1 m., ts les 2 rgs : 2 x 1 m. et 2 x 2 m.

A 50 cm de haut. après les côtes, rab. les 8 m. restantes.

Tric. la seconde manche semblable.

ASSEMBLAGE ET FINITIONS

Faire les coutures des épaules, des côtés et des manches.

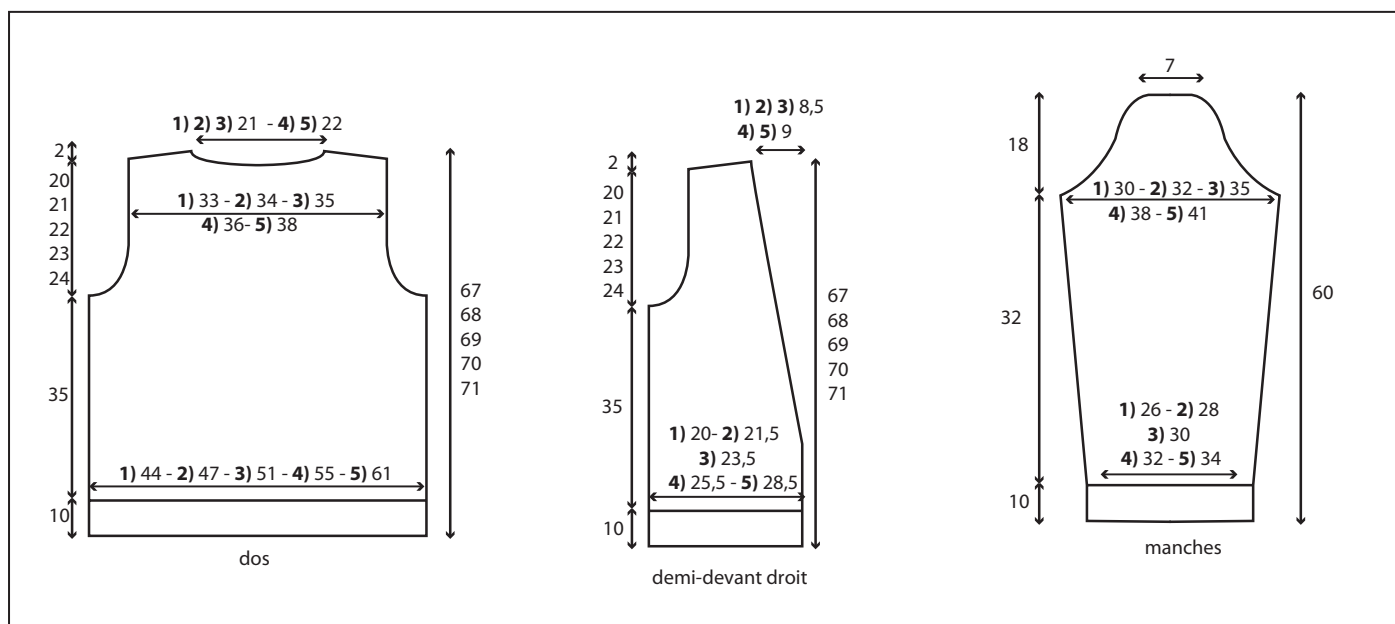
Monter celles-ci aux emm.

Avec les aig. n°9, relever 141 (145 / 149 / 151 / 155) m. le long des demi-devants et de l'encol. dos (soit 36 (38 / 40 / 41 / 43) m. le long des demi-devants et 69 m. autour de l'encol. devant et dos), faire 1 rg end. sur l'env. puis tric. en côtes 1/1 en commençant et en terminant le 1er rg et ts les rgs impairs (end. du trav.) par 2 m. end.

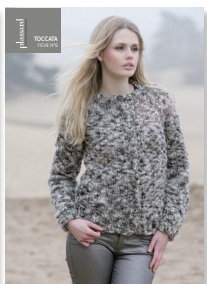
A 4 cm de haut. tot., laisser en attente de ch. côté 36 (38 / 40 / 41 / 43) m. puis ts les 2 rgs : 6 x 4 m. puis faire un rg sur toutes les m. et rab. doucement les m. en côtes.

Confectionner 4 boutonnieres en écartant les m., la 1ère à 1 cm du bord, les suivantes espacées à intervalles réguliers.

Coudre les boutons.



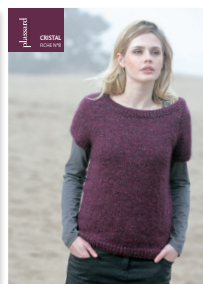
BOUBA



TOCCATA



GRAPHIC



CRISTAL



Trouvez nos autres fiches gratuites sur notre site www.laines-plassard.com/fiches

PLASSARD
DIFFUSION

www.plassard-diffusion.com

info@plassard-diffusion.com

tel : 0385 28 28 28