



www.laines-plassard.com

PLASSARD

Laines à tricoter depuis 1879



GRATUIT N° 94

COUSSIN MARIN

taille Unique

Niveau : débutante

FOURNITURES

ÉOLE DE PLASSARD

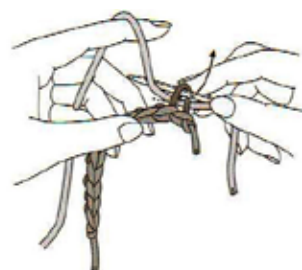
- col. 43 (mastic) : 3 pelotes,
- col. 08 (céladon), col. 49 (rouge) : 1 pelote de chaque.
 - Aig. n°5
 - 1 crochet n°5
- un peu de fil de même grosseur mais de couleur différente + du fil fin
- 1 coussin carré de rembourrage 40 cm x 40 cm

POINTS EMPLOYÉS

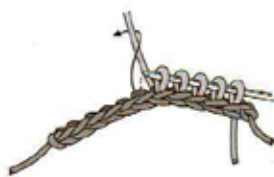
- **Jersey endroit**
- **Jersey endroit rayé** : *2 rgs MASTIC, 1 rg CÉLADON ; 2 rgs MASTIC* ; répéter toujours ces 5 rgs.
Pour faciliter le trav., tric. avec 2 pelotes Mastic afin de faire suivre les fils sans les couper.
- **Côtes 3/1** : multiple de 4 m. + 3 m.
Rg 1 et tous les rgs impairs : 3 m. ENDR., *1 m. ENV., 3 m. ENDR.* répéter de * à *
Rg 2 et tous les rgs pairs : tric. comme les m. se présentent.
- **Au crochet** :
- **Maille chaînette ou maille en l'air** : m.l.

ECHANTILLON

Un carré de 10 cm en Jersey endroit rayé, aig. n°5 = 14 m. et 23 rgs



1 Prendre le brin arrière de la dernière m. de la chaînette avec l'aig. à tricoter. Ramener le fil de l'ouvrage.



2 Répéter l'étape 1 pour monter les m. sur l'aig. à tricoter. Ces m. sont considérées comme le 1^{er} rg.



3 Au préalable on a croché le même nombre de m.l. nécessaire.

RÉALISATION

Avec le crochet n°5 et le fil de couleur différente, faire une chaînette de 55 m.l.

Avec le fil ÉOLE, col. MASTIC et une aig. n°5 relever 55 m. (voir planche dessins du montage des mailles sur une Chaînette au crochet), tricoter avec les aig. n°5 en JERSEY ENDROIT RAYÉ pendant 63 rgs (12 x les 5 rgs + 2 rgs Mastic et 1 rg Céladon) pour 27 cm.

Continuer en JERSEY ENDROIT col. MASTIC pendant 5 cm (11 rgs) et term. le 1^{er} côté en côtes 3/1 en disposant les m. comme indiqués dans les points employés.

A 40 cm de hauteur totale, on a terminé un côté ; tricoter le second côté dans la continuité en sens inverse, soit

avec le col. MASTIC : 8 cm en côtes 3/1 puis 5 cm en JERSEY ENDROIT et term. par 62 rgs en JERSEY ENDROIT RAYÉ en commençant par 1 rg col. CELADON et en term. par 1 rg MASTIC au lieu de 2 rgs.

A env. 80 cm de hauteur totale, les 62 rgs en Jersey endr. rayé term., laisser les m. en attente en passant un fil fin dans les m.

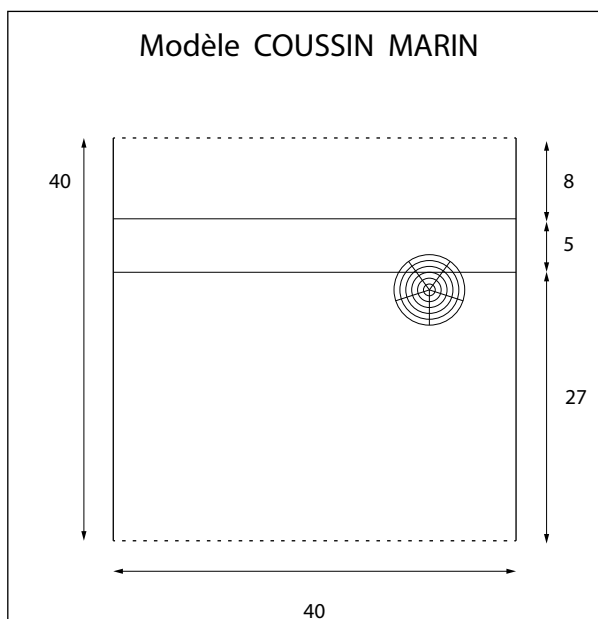
ASSEMBLAGE

Défaire la chaînette crochet en passant un fil fin dans les m. qui se libèrent ; avec une aig. à tapisserie et le col. MASTIC faire une couture m. dans m. pour reconstituer 1 rg jersey tout en retirant les fils fins.

Coudre un côté par une couture invisible (en grafting) à 1 m. des bords sur une hauteur de 40 cm ; insérer le coussin et fermer le second côté de façon identique.

Avec le col. ROUGE, réaliser un pompon bien fourni de 7 cm de diamètre ; le fixer comme indiqué sur patron.

Modèle COUSSIN MARIN



www.laines-plassard.com

PLASSARD

Laines à tricoter depuis 1879